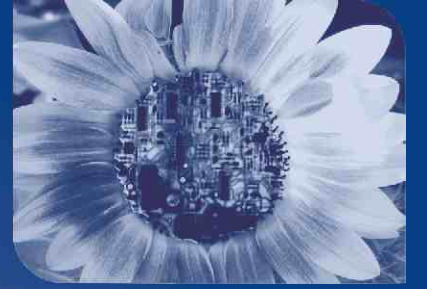
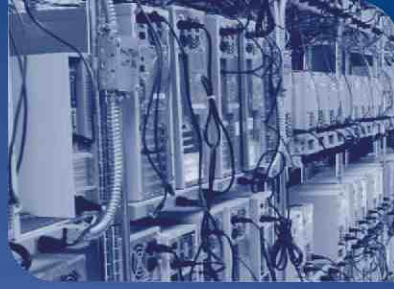


CHLORIDE MASTERGUARD

Secure Power Always

Energy Plus 1-2-3 kVA ve 6-10 kVA / 230V



Energy / Plus

Kesintisiz Güç Kaynağı

Energy Plus 1-2-3 kVA ve 6- 10 kVA / 230V

Chloride'in Energy Plus serisi; son derece sağlam yapısı, çekici tasarımı, çoklu sistem entegrasyon yetenekleri ve double conversion (çift çevrim) teknolojisinin kullanılması sayesinde, elektrik şebekesindeki her türlü düzensizlik ve soruna karşı en verimli genel korumayı sunmaktadır.

Lider teknoloji

Energy Plus kritik uygulamalarınıza emniyetli bir güç mimarisi sağlamak için double conversion (çift çevrim) teknolojisini kullanmaktadır. Bu teknoloji en üst seviyede voltaj ve frekans regülasyonu sağlamaktadır ve şebeke elektriğinin kalitesinin düşük olduğu ortamlarda alternatif çözüm olabilecek tek üründür.

Energy Plus ürün serisi son derece güçlü bir mimari, çekici bir tasarım ve çoklu sistem entegrasyon yetenekleri sunmaktadır.

Müşterilere cihazlarını düşük kaliteli enerjiden ve AC düzensizliklerinden korumaları için gerekli unsurları sağlayan aşağıdaki özelliklere sahiptir:

- Sıfır aktarım süresi.
- Hassas çıkış voltaj regülasyonu.
- Geniş Giriş voltaj aralığı.
- Dahili otomatik bypass.
- Genişletilmiş güç aralığı (6 ve 10 kVA versiyonlar).
- Kullanıcıya dost LED'li ön panel ekranı.
- Optimum verimlilik.

1, 2 ve 3kVA güçler hem tower hem de rack formatlarda uygulanabilir maksimum güçler için mevcuttur.

6 ve 10 kVA güçler hem kapasite hem de yedekleme için üç adede kadar UPS'de paralellenebilmektedir ve bu da gerçekten yedek bir paralel sistemin sunduğu güvenliği sağlayıp en üst seviyede güvenilirlik sunmaktadır. 6 ve 10 kVA güçler için iki farklı versiyon mevcuttur:

- Energy Plus ile son derece az kullanım alanı sağlayan entegre akülü yapısı.
- Harici akülü Energy Plus UPS'i endüstriyel uygulamalar ve daha uzun çalışma süreleri gerektiren ortamlar için ideal kılar, (4.2 A'lik kapasiteye sahip genişletilmiş bir akü şarj cihazı ve harici akü kabineti dahil).
- Energy Plus entegre edilen trafo ile çıkışta 120V değer sağlanırken girişte 230V sabit tutulmaktadır

10kVA ürünümüz ayrıca üç faz giriş/tek faz çıkışlı olarakda kullanılabilir. Ancak aküler cihaz içerisine sığmadığı için ilave akü kabine ihtiyaç duyulmaktadır.

Bağlanabilirlik

Üniteyle birlikte ücretsiz yazılım da verilmektedir ve ünite RS232 iletişim portu vasıtasıyla PC'ye bağlanabilmektedir.

Windows platformu için mevcut bulunan bu araç birkaç önemli faaliyeti mümkün kılmaktadır:

- İşletim modunun, frekans ve voltaj değerlerinin ekranda gösterilmesiyle UPS durumunun kolay takibi.
- Akü testi.
- KGK' yı manuel olarak bypass moduna alarak, giriş frekans aralığının tanımlanması ve otomatik restart fonksiyonunun etkinleştirilmesi / devreden çıkarılması ile çeşitli ayar parametreleri değiştirilebilmektedir.
- Çoklu bilgisayar sistemleri için, veri bütünlüğünü koruyan ve veri kurtarma sorunlarını asgariye indiren güvenli şekilde kendiliğinden kapatma.
- Sizi her zaman güncellenmiş tutmak için TCP/IP ağı kanalıyla uzaktan haberleşme.

Uzaktan teşhis

Daha yüksek bir esneklik derecesinin sağlanması için UPS'te dahili bir haberleşme yuvası bulunmaktadır. TCP/IP, SNMP ağ sayfası sunucusu ve çeşitli ileri özellikler yeteneğine sahip bir ağ adaptörü yönetebilmektedir (opsiyonel olarak).

Bunlara ek olarak, 6 ve 10 kVA modelleri için, takip mesafesinin dışındaki UPS için bir dry-contact arabirim sağlayıp temas bilgisine dayanarak UPS'in çalışma parametrelerini gösteren bir AS400 kartı da bulunmaktadır.

LIFE.net

Energy Plus 6 ve 10 kVA, Chloride'in uzaktan teşhis aracı olan LIFE.net ile tamamen uyumludur. LIFE.net neredeyse işyerinizde sürekli bir Chloride mühendisi buldurmaya benzer ve aşağıdakileri sağlar:

- Sürekli gerçek zamanlı UPS takibi.
- Günlük durum raporlarının otomatik iletimi.
- Bütün UPS işletim parametrelerinin gerçek zamanlı teşhisi.
- Uzaktan onarım yeteneği.
- Aylık UPS işletim durum raporları.
- En yaygın işletim bozukluklarının çözülmesine yönelik benzersiz ETS fonksiyonu.

- Güç düzensizlik yönelimlerinin etkili bir yönetimi için güç kalite takibi.

Uygulamalar

Chloride'in Energy Plus serisi olağanüstü özellikleri başarıyla birleştirerek bu cihazları aşağıdakiler de dahil olmak üzere optimum güvenilirlik ve güç verimliliği isteyen uygulamalar için mükemmel seçim haline getirmektedir:

- Merkezleştirilmiş ortamlarda Ağ ve VoIP Koruma / kısmi bilgi sistemleri.
- Bilgi Teknolojisi Sistemleri, tanı ekipmanı, klinik laboratuvarlar ve takip destek sistemleri.
- Proses kontrol ekipmanı gibi endüstriyel ortamlar.
- LAN / WAN Sunucuları ve Bilgi Teknolojileri odaları.
- Acil durum ışıklandırma.
- Banka şubeleri.

Secure Power Always

Chloride, cihazınızı korumanıza ve UPS'inizin ömrünü uzatmanıza yardımcı olacak bir dizi ürün ve hizmet sağlayarak size tam bir güç çözümü sağlamaktadır.

Chloride'in toplam çözümü aşağıdakiler için analiz desteği içermektedir:

- AC kalitesi.
- Bağlanabilirlik ve ağ kurma.
- UPS kurulumu ve devreye sokma.
- Akü değiştirme.

Bunlara ek olarak Chloride, aşağıdakileri sağlayacak bir dizi bakım planı sunmaktadır:

- Enerji yükünüze güvenilirlik sağlamanıza yardımcı olma.
- Güç koruma ekipmanınızın ömrünü uzatma
- Sermaye harcamanızı optimize etme
- Sabit bir masrafla risk yönetimi sağlama
- İş ortamınızı kontrol etmenize yardımcı olma

Daha fazla bilgi için size en yakın Chloride satış bürosuyla temas kurunuz.

Güç yönetiminizi uzmanlarına bırakın.

Energy Plus	Pluggable			Hardwired	
MODEL	1 kVA	2 kVA	3 kVA	6 kVA	10 kVA
GİRİŞ					
Nominal giriş voltajı (VAC)	220/230/240				
İşletim giriş voltaj aralığı (VAC)	170-300			176-276	
Nominal giriş frekansı (Hz)	50/60 (Kendiliğinden frekans tespiti)			50/60	
Faz değerleri	Tek faz			Tek veya Üç faz	
AKÜLER					
Tip	Kapalı, bakım gerektirmeyen kurşun asit				
Akü süresi (%50 yükte)	14 dk.	21 dk.	15 dk.	23 dk.	14 dk.
UPS dahilindeki aküler	1 x 3 x akü	1 x 8 x akü	1 x 8 x akü	1 x 20 akü	
İlave akü özelliği	Hayır			Evet	
ÇIKIŞ					
Voltaj (VAC)	220 (yazılım ile ayarlanabilir)			230 (yazılım ile ayarlanabilir)	
Voltaj regülasyonu (%)	± %2				
Çıkış Frekansı (Hz)	50 veya 60 (yazılım ile ayarlanabilir)				
Frekans regülasyonu (Hz, backup modu)	± %0.2				
Dalga biçimi	Saf sinüzoidal dalga biçimi				
Güç Faktörü	0.7				
Faz değerleri	Tek faz				
DİĞER					
İşletim ortamı	0-40 °C, 0-95% Bağıl nem (yoğuşmasız)				
Akustik Gürültü Seviyesi (dB)	45	50			
Gensets ile uyumluluk	Evet				
Hat Modunda aşırı yük kapasitesi	%108 < yük < %150 için 30 sn. Yük > %150 için 300 ms			%105 < yük < %130 için 10 dk. Yük > %130 için 1 dk.	
Renk	RAL 7016				
Şarj Süresi	%90 kapasite için 5 saat			Modele bağlı olarak	
Veri Hattı Koruması	2 x RJ-45 (Giriş/Çıkış hattı)			Yok	
Crest faktör	3:1				
Yuva kartı	Evet				
KULLANICI ARABİRİMİ VE BAĞLANABİLİRLİK					
UPS Durumu	LED Ekran				
Sesli Alarm	Destek modu, düşük akü seviyesi, çıkış aşırı yük, arıza.				
Yazılım İletişimi	RS-232 portu (DB-9 konektörü)				
BOYUT VE AĞIRLIK (Tower Tip için)					
Boyutlar (G x Y x D mm.)	145x220x400	192x340x460	192x340x460	260x717x570	
Akülü ağırlık (kg)	14	34.5	35.5	90	93
Akü süsüz ağırlık (kg)	Yok			35	38
Giriş bağlantısı	1xIEC320 C14 (10 A)		1xIEC320 C20 (16 A)	Hard-wired bağlantı	
Çıkış bağlantısı	4xIEC320 C13 (10 A)	6xIEC320 C13 (10 A)	4xIEC320 C13 (10 A) + Hard-wired bağlantı	Hard-wired bağlantı	
BOYUT VE AĞIRLIK (Tower Tip ile 120V Tx)					
Boyutlar (G x Y x D mm.)	Yok			300x830x655	
Akülü ağırlık (kg)	Yok			132	153
Akü süsüz ağırlık (kg)	Yok			85	98
BOYUT VE AĞIRLIK (Tower Tip Akü Kabini)¹					
Boyutlar (G x Y x D mm.)	Yok			260x717x570	
Ağırlık (kg)	Yok			85	
BOYUT VE AĞIRLIK (Rack Tip için)²					
Boyutlar (mm)	2Ux19"x450mm	+ 2Ux19"x450mm (UPS) 2Ux19"x450mm (BP)		Yok	
Ağırlık (kg)	16.3	10.3(UPS) + 27.8 (BP)	11.2(UPS) + 27.8 (BP)	Yok	
Giriş bağlantısı	1xIEC320 C14 (10 A)		1xIEC320 C20 (16 A)	Yok	
Çıkış bağlantısı	4xIEC320 C13 (10 A)		1xIEC320 C13 (10 A) + Hard-wired bağlantı	Yok	

1. Akü kabini sadece aküsüz UPS içindir.

2. Rack tipi 2 ve 3kVA modeller dahil aküye sahip olmayıp beraberinde mutlaka bir akü kabini bağlanmalıdır (Ancak UPSler uzun akü besleme sürelerine destek vermediği için ekstra akü kabinleri bağlanmamaktadır.)

Bu broşür, sadece genel bilgi vermek için hazırlanmıştır ve herhangi bir teklif ve/veya sözleşmenin bir parçası olarak değerlendirilmez. Firma, sürekli ürün geliştirme ve ürünleri iyileştirmeyi temel alan bir politika izlemektedir, bu yüzden her türlü bilgiyi önceden haber vermeksizin değiştirme hakkımız saklı tutulmaktadır. MKA4LOTKEP. REV.02.08/2009

CHLORIDE MASTERGUARD

www.masterguard.com.tr

Aşağıdakiler de dahil olmak üzere 80 ülkede faaliyet göstererek Chloride dünya çapında bir Chloride satış ve servis büroları ve ortaklıkları ağı kanalıyla çalışmaktadır:

Almaty, Kazakistan
Bangkok, Tayland
Beijing, Çin
Makati City, Filipinler

Bologna, İtalya
Buenos Aires, Arjantin
Chicago, A.B.D.

Dubai, B.A.E.
Erlangen, Almanya
Ho Chi Minh City, Vietnam

Lizbon, Portekiz
İstanbul, Türkiye
Madrid, İspanya

Moskova, Rusya
Paris, Fransa
Pune, Hindistan

Diadema, Brezilya
Şangay, Çin
Singapur

Southampton, İngiltere
Sydney, Avustralya
Varşova, Polonya



MASTERGUARD TÜRKİYE

Güç Kaynakları Ltd. Şti
Çavuşoğlu Mh. Spor Cd.
No: 84 K: 2-3
34870 Kartal-İSTANBUL

T +90 216 586 79 00
F +90 216 586 79 79
E info@masterguard.com.tr

Tüm iletişim bilgileri için www.chloridepower.com web adresini ziyaret edebilirsiniz.



Certificate No. EMS 76732

Certificate No. FM 11043